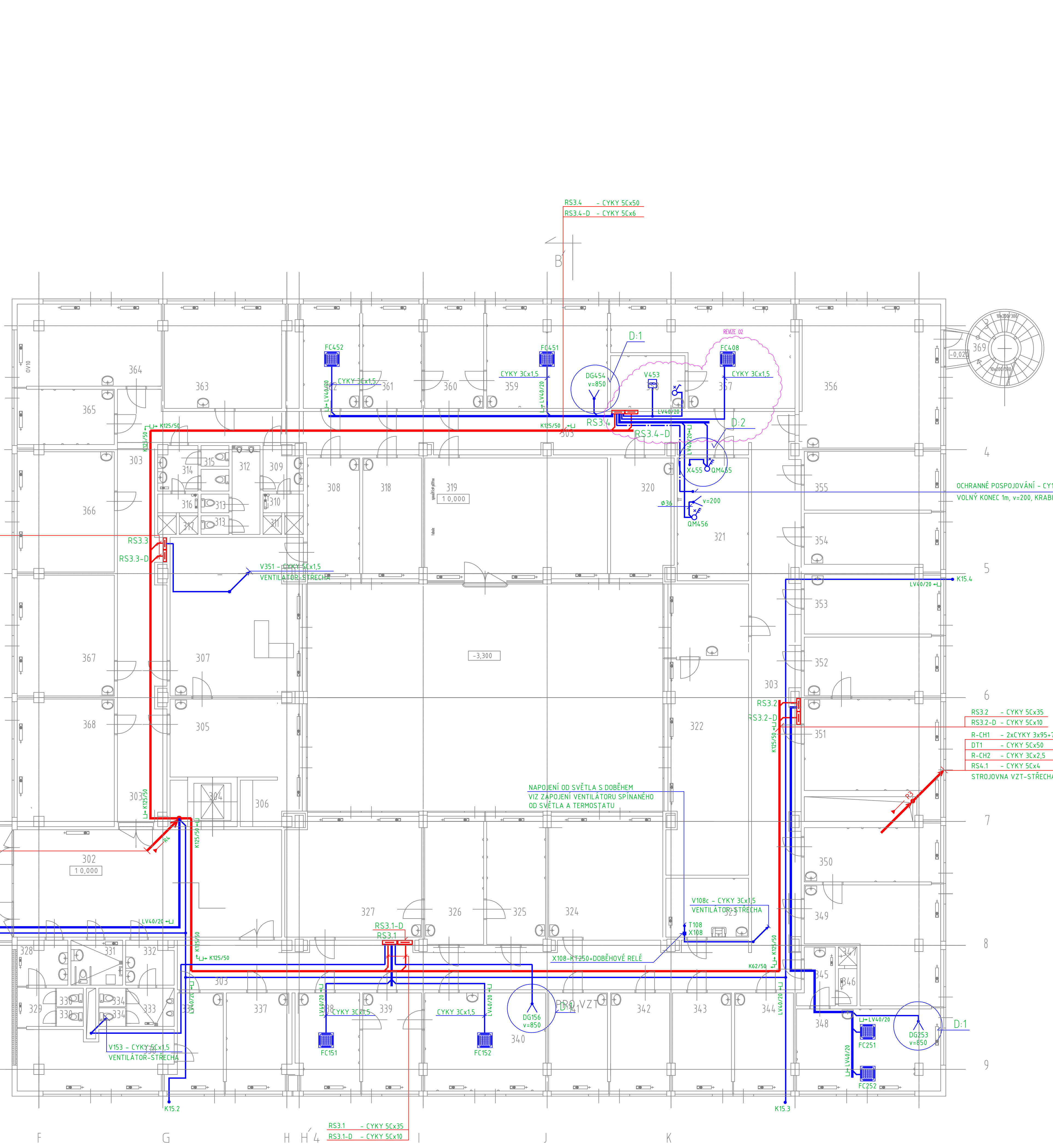


- RS 31 - CYKY SCx35
- RS 32 - CYKY SCx35
- RS 33 - CYKY SCx16
- RS 34 - 2x CYKY SCx35
- K 15 - CYKY SCx2,5
- EPS-17 - CYKY SCx1,5
- EZS 16.1 - CYKY SCx1,5
- RS 2.1-D - CYKY SCx6
- RS 3.1-D - CYKY SCx10
- RS 3.2-D - CYKY SCx10
- RS 3.3-D - CYKY SCx6
- RS 3.4-D - CYKY SCx6
- Z 2 PP



ULOŽENÍ KABELŮ:
K./../.. ŽLAB KLAS
LV./../.. LIŠTA LV
ŽLABY A LIŠTY ULOŽENY NAD PODHLEDY

POZNÁMKA:
VÝVODY PRO TECHNOLOGICKÁ ZDRAVOTNÍ ZAŘÍZENÍ
BUDOU PŘED MONTÁŽÍ ODPOJENÍM OD ZDROJE
S TECHNOLOGEM (p.BEDNÁŘIK, p.ROZEHNAL)

- Soustava : 3PEN, STŘ, 50Hz, 400V/TN-C-S
- Ochrana : SAMOČINNÝM ODPOJENÍM OD ZDROJE
V UMÝVÁRNÁCH SE SPRCHAMI TÉŽ DOPLŇUJÍCÍM POSPOJOVÁNÍM,
VE VYBRÁNÝCH PROSTORÁCH PROUDOVÝM CHRÁŇČEM
- Prostředí : VIZ PROTOKOL

LEGENDA VIZ VÝKRES 27

LEGENDA MÍSTNOSTÍ

ČM	ÚČEL MÍSTNOSTI	PLOCHA m ²	PODLAHA	ZVL. ÚPRAVA POVRCHU	PODHLAD	POZNÁMKA (SOUL)
301	SPROVÁČÍ CHODBA	57,2	TERAČOVÁ DLÁBA		PODHLAD V. 2000	KERAM. SOUL V. 100
201A	SCHODIŠTÍ	9,5	TERAČOVÁ DLÁBA		PODHLAD V. 2000	KERAM. SOUL V. 100
302	VÝSTUPNÍ HALA	67,3	TERAČOVÁ DLÁBA		PODHLAD V. 2000	KERAM. SOUL V. 100
303	CHODBA	202,9	TERAČOVÁ DLÁBA		PODHLAD V. 2500	KERAM. SOUL V. 100
304	HYDRAUL. OSOBNÍ VÝTAH 430 kg	3,3				
305	SINERABAT	23,3	KOBREK. ZÁTIŽOVÝ	V. EÁSTI BLUNDOVÝ OBKLAD V. 2000	PODHLAD V. 2700	KOBREK. LIŠTA V. 100
306	KUCHYŇKA	5,8	KERAM. DLÁBA	BÍLÝ OBKLAD V. 2000	PODHLAD V. 2700	
307	PRACOVNA VED. ÚSTAVU	47,2	KOBREK. ZÁTIŽOVÝ	V. EÁSTI BLUNDOVÝ OBKLAD V. 2000	PODHLAD V. 2700	KOBREK. LIŠTA V. 100
308	PRACOVNA VED. ÚSTAVU	5,8	PVC	V. EÁSTI BLUNDOVÝ OBKLAD V. 2000	PODHLAD V. 2700	PVC FABION V. 300
309	PANESÍO WC - MUŽI	3,8	KERAM. DLÁBA	BÍLÝ OBKLAD V. 2000	PODHLAD V. 2500	
310	PANESÍO SPRCH	1,8	PROTISALUZNA KERAM. DLÁBA	BÍLÝ OBKLAD V. 2000	PODHLAD V. 2500	
311	SPRCH	1,7	PROTISALUZNA KERAM. DLÁBA	BÍLÝ OBKLAD V. 2500	PODHLAD V. 2500	
312	PRÁŠKY	5,8	KERAM. DLÁBA	BÍLÝ OBKLAD V. 2000	PODHLAD V. 2500	
313	WC	2,4	KERAM. DLÁBA	BÍLÝ OBKLAD V. 2000	PODHLAD V. 2500	
314	PANESÍO WC - ŽENY	4,1	KERAM. DLÁBA	BÍLÝ OBKLAD V. 2000	PODHLAD V. 2500	
315	WC	2,8	KERAM. DLÁBA	BÍLÝ OBKLAD V. 2000	PODHLAD V. 2500	
316	PANESÍO SPRCH	1,8	PROTISALUZNA KERAM. DLÁBA	BÍLÝ OBKLAD V. 2000	PODHLAD V. 2500	
317	SPRCH	1,7	PROTISALUZNA KERAM. DLÁBA	BÍLÝ OBKLAD V. 2500	PODHLAD V. 2500	
318	PRACOVNA	11,5	KOBREK. ZÁTIŽOVÝ	V. EÁSTI BLUNDOVÝ OBKLAD V. 2000	PODHLAD V. 2700	KOBREK. LIŠTA V. 100
319	ZASEDACÍ MÍSTNOST	54,4	KOBREK. ZÁTIŽOVÝ		PODHLAD V. 2700	KOBREK. LIŠTA V. 100
320	DENNÍ MÍSTNOST	9,3	PVC	V. EÁSTI BLUNDOVÝ OBKLAD V. 2000	PODHLAD V. 2700	PVC LIŠTA
321	UMÝV. SKL. A DESK. PRÁSTROJ	20,4	STÍRKA	BÍLÝ OBKLAD V. 2000	PODHLAD V. 2700	STÍRKA V. 300
322	KUCHYŇKA	57,5	KOBREK. ZÁTIŽOVÝ		PODHLAD V. 2700	KOBREK. LIŠTA V. 100
323	OKLADOVÁ KOMORA	9,5	KERAM. DLÁBA	BÍLÝ OBKLAD V. 2000	PODHLAD V. 2500	
324	PRACOVNA	35,8	KOBREK. ZÁTIŽOVÝ	V. EÁSTI BLUNDOVÝ OBKLAD V. 2000	PODHLAD V. 2700	KOBREK. LIŠTA V. 100
325	FLUORESCENČNÍ NIKROSKOP	11,5	PVC	V. EÁSTI BLUNDOVÝ OBKLAD V. 2000	PODHLAD V. 2700	PVC FABION V. 300
326	PRACOVNA	11,5	PVC	V. EÁSTI BLUNDOVÝ OBKLAD V. 2000	PODHLAD V. 2700	PVC FABION V. 300
327	PRACOVNA	39,8	KOBREK. ZÁTIŽOVÝ	V. EÁSTI BLUNDOVÝ OBKLAD V. 2000	PODHLAD V. 2700	KOBREK. LIŠTA V. 100
328	PANESÍO WC - ŽENY	5,0	KERAM. DLÁBA	B. O. V. 2500, 2000	PODHLAD V. 2500	
329	PANESÍO	3,4	KERAM. DLÁBA	B. O. V. 2500, 2000	PODHLAD V. 2500	
330	WC	2,5	KERAM. DLÁBA	BÍLÝ OBKLAD V. 2500	PODHLAD V. 2500	
331	BUZABĚHROVÉ WC A SPRCHA	5,5	PROTISALUZNA KERAM. DLÁBA	BÍLÝ OBKLAD V. 2500	PODHLAD V. 2500	
332	PANESÍO WC - MUŽI	4,7	KERAM. DLÁBA	BÍLÝ OBKLAD V. 2000	PODHLAD V. 2500	
333	PRÁŠKY	4,3	KERAM. DLÁBA	BÍLÝ OBKLAD V. 2000	PODHLAD V. 2500	
334	WC	2,5	KERAM. DLÁBA	BÍLÝ OBKLAD V. 2000	PODHLAD V. 2500	
335	DENNÍ M. A SÁTKA - UKLÍZEČKY	9,1	PVC	V. EÁSTI BLUNDOVÝ OBKLAD V. 2000	PODHLAD V. 2700	PVC LIŠTA
336	SKLAD BĚHACÍ PRÁDLO	11,7	PVC		PODHLAD V. 2700	PVC LIŠTA
337	PRACOVNA	14,7	PVC	V. EÁSTI BLUNDOVÝ OBKLAD V. 2000	PODHLAD V. 2700	PVC FABION V. 300
338	PRACOVNA	14,4	PVC	V. EÁSTI BLUNDOVÝ OBKLAD V. 2000	PODHLAD V. 2700	PVC FABION V. 300
339	PRACOVNA LABORANTŮ	10,4	PVC	V. EÁSTI BLUNDOVÝ OBKLAD V. 2000	PODHLAD V. 2700	PVC LIŠTA
340	PRACOVNA	27,5	PVC	V. EÁSTI BLUNDOVÝ OBKLAD V. 2000	PODHLAD V. 2700	PVC FABION V. 300
341	PRACOVNA	10,4	KOBREK. ZÁTIŽOVÝ	V. EÁSTI BLUNDOVÝ OBKLAD V. 2000	PODHLAD V. 2700	KOBREK. LIŠTA V. 100
342	PRACOVNA	10,4	KOBREK. ZÁTIŽOVÝ	V. EÁSTI BLUNDOVÝ OBKLAD V. 2000	PODHLAD V. 2700	KOBREK. LIŠTA V. 100
343	PRACOVNA	10,4	KOBREK. ZÁTIŽOVÝ	V. EÁSTI BLUNDOVÝ OBKLAD V. 2000	PODHLAD V. 2700	KOBREK. LIŠTA V. 100
344	PRACOVNA	10,4	KOBREK. ZÁTIŽOVÝ	V. EÁSTI BLUNDOVÝ OBKLAD V. 2000	PODHLAD V. 2700	KOBREK. LIŠTA V. 100
345	PANESÍO OPERAČNÍHO SÁLU	4,3	KERAM. DLÁBA	BÍLÝ OBKLAD V. 2000	PODHLAD V. 2500	
346	PANESÍO SPRCHY	1,6	PROTISALUZNA KERAM. DLÁBA	BÍLÝ OBKLAD V. 2000	PODHLAD V. 2500	
347	SPRCHA	8,8	PROTISALUZNA KERAM. DLÁBA	BÍLÝ OBKLAD V. 2000	PODHLAD V. 2500	
348	OP. SÁL - MALÁ LAB. ZVÝAČKA	27,2	STÍRKA ANTIST.	BÍLÝ OBKLAD V. 2000	PODHLAD V. 2700	STÍRKA V. 100
349	PRACOVNA	34,3	KOBREK. ZÁTIŽOVÝ	V. EÁSTI BLUNDOVÝ OBKLAD V. 2000	PODHLAD V. 2700	KOBREK. LIŠTA V. 100
350	PRACOVNA	17,8	PVC	V. EÁSTI BLUNDOVÝ OBKLAD V. 2000	PODHLAD V. 2700	PVC FABION V. 300
351	PRACOVNA	30,4	PVC	V. EÁSTI BLUNDOVÝ OBKLAD V. 2000	PODHLAD V. 2700	PVC FABION V. 300
352	PRACOVNA	10,7	KOBREK. ZÁTIŽOVÝ	V. EÁSTI BLUNDOVÝ OBKLAD V. 2000	PODHLAD V. 2700	KOBREK. LIŠTA V. 100
353	PRACOVNA	10,7	KOBREK. ZÁTIŽOVÝ	V. EÁSTI BLUNDOVÝ OBKLAD V. 2000	PODHLAD V. 2700	KOBREK. LIŠTA V. 100
354	PRACOVNA	10,7	KOBREK. ZÁTIŽOVÝ	V. EÁSTI BLUNDOVÝ OBKLAD V. 2000	PODHLAD V. 2700	KOBREK. LIŠTA V. 100
355	KRESLIRNA	47,1	PVC	V. EÁSTI BLUNDOVÝ OBKLAD V. 2000	PODHLAD V. 2700	PVC LIŠTA
357	FOTOSTUDEL	34,1	PVC	V. EÁSTI BLUNDOVÝ OBKLAD V. 2000	PODHLAD V. 2700	PVC LIŠTA
358	TEPNA KOMORA	9,2	KERAM. DLÁBA	BÍLÝ OBKLAD V. 2000	PODHLAD V. 2700	
359	PRACOVNA	29,3	PVC	V. EÁSTI BLUNDOVÝ OBKLAD V. 2000	PODHLAD V. 2700	PVC FABION V. 300
360	PRACOVNA LABORANTŮ	14,3	PVC	V. EÁSTI BLUNDOVÝ OBKLAD V. 2000	PODHLAD V. 2700	PVC LIŠTA
361	PRACOVNA	14,3	PVC	V. EÁSTI BLUNDOVÝ OBKLAD V. 2000	PODHLAD V. 2700	PVC FABION V. 300
362	PRACOVNA	31,3	KOBREK. ZÁTIŽOVÝ	V. EÁSTI BLUNDOVÝ OBKLAD V. 2000	PODHLAD V. 2700	KOBREK. LIŠTA V. 100
363	PRACOVNA	13,3	PVC	V. EÁSTI BLUNDOVÝ OBKLAD V. 2000	PODHLAD V. 2700	PVC FABION V. 300
364	PRACOVNA	27,2	KOBREK. ZÁTIŽOVÝ	V. EÁSTI BLUNDOVÝ OBKLAD V. 2000	PODHLAD V. 2700	KOBREK. LIŠTA V. 100
365	PRACOVNA	27,2	KOBREK. ZÁTIŽOVÝ	V. EÁSTI BLUNDOVÝ OBKLAD V. 2000	PODHLAD V. 2700	KOBREK. LIŠTA V. 100
366	PRACOVNA	28,7	KOBREK. ZÁTIŽOVÝ	V. EÁSTI BLUNDOVÝ OBKLAD V. 2000	PODHLAD V. 2700	KOBREK. LIŠTA V. 100
367	VENKOVNÍ UMÝVACÍ SCHODIŠTÍ	8,2	POROSLOVÝ - POKR.	OPLETÁNÍ - FARNOVÝ		

POZNÁMKA: - V PODHLEDU MUSÍ BÝT PERFOROVÁNÝ - ROZVOD PLYNU V PROSTORU NAD PODHLEDY

REKZE	DATUM	PROVEDL	POPIS ZMĚNY
6			
5			
4			
3			
2	16.4.2021	MARŠÍK	DOPLNĚNÍ CHLAZENÍ DO MĚ 057
1	02/2001	L. STANĚK	ZMĚNA VELIKOSTI KABELOVÝCH ROŠTŮ

PRO FIRMU UNISTAV a.s. V KOOPERACI ZPRACOVALA FIRMA: ING. JAN DUDA, VOŘEŠKÁ 93, 69 00 BRNO TELEFON, FAX: 43 21 39 49 ZAK. Č. 00-318-211	POŘ. Č. 18 44	PAŽITKO ING. JAN DUDA s přílohou pr. přílohy Vide-6-6-6 103 619000 BRNO
VEDOUcí PROJEKTANT ING. JAN DUDA	ZODP. PROJEKTANT ING. JAN DUDA	VYPRACOVAL ACAD LT

VEDOUcí PROJEKTANT ING. VINTER	ZODP. PROJEKTANT ING. ARCH. VINTER	VYPRACOVAL AUTOCAD R14	FORMÁT A4	18 44
INVESTOR MASARYKOVA UNIVERZITA BRNO	STAVBA MORFOLOGICKÉ CENTRUM I ETAPA BORO BOHUNICE	PROFESOR/ČÁST P.D. E 07 OSVĚTLENÍ A VNITŘNÍ SILNOPROUDE ROZVODY	DATUM 02/2001	18 44
STAVEBNÍ OBJEKT SO 302-OBJEKT VÝUKY, MEDECIN. PROVOZU A LABORATORÍ	NÁZEV VÝKRESU PŮDORYS 1.NP - TECHNOLOGICKÉ ROZVODY	PROJEKT PRO PODROBNÝ STAVBY	ČÍSLO 00-33-2	18 44

SOUBOR

POPIS

- 1- DIGESTOR - detail 29-10/B
- 3- DESTILAČNÍ PŘÍSTROJ - detail 21-128/E
- 4- MYČKA SKLA - detail 21-36/A
- F- VÝVOD TOPNÉHO PLYNU 3/8" UKONČIT KOHOUTEM
S NÁSTAVCEM NA HADICI 1150mm VÝSOKO.
- d- VÝVOD STUDENÉ VODY 3/4" UKONČIT VENTILEM
S NÁSTAVCEM NA HADICI 1150mm VÝSOKO.
- GERMICIDNÍ ZÁŘÍ - PŘÍPOJEN PŘES VYPÍNAČ U DVĚŘÍ